

L'assainissement non collectif Comment bien entretenir mon installation?

Par sécurité pour toute intervention d'entretien, munissez-vous de gants et lors de l'ouverture des ouvrages attendre quelques minutes avant d'intervenir pour que les gaz s'échappent.

Collecte des eaux usées

Assure un bon écoulement des eaux usées de la maison vers le dispositif de traitement.

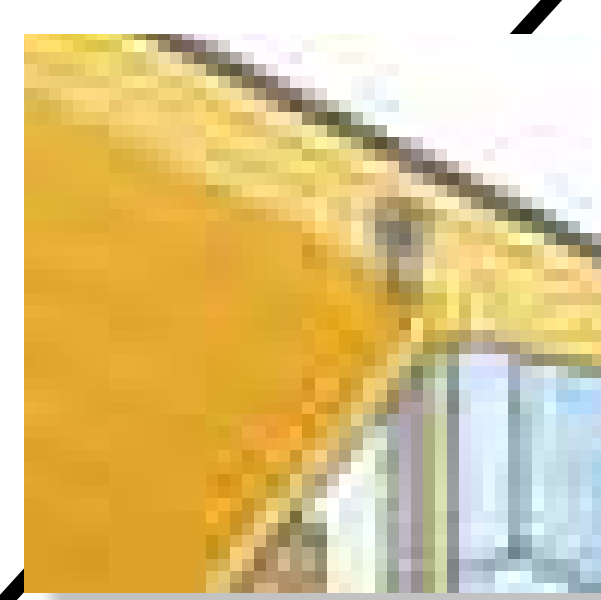
Vérifier les différents regards qui doivent être accessibles et en bon état tous les ans. Nettoyer si besoin.



Ventilation

Crée une bonne circulation d'air afin d'évacuer les gaz de fermentation de la fosse.

Vérifier le bon fonctionnement et l'état des ventilations tous les ans.



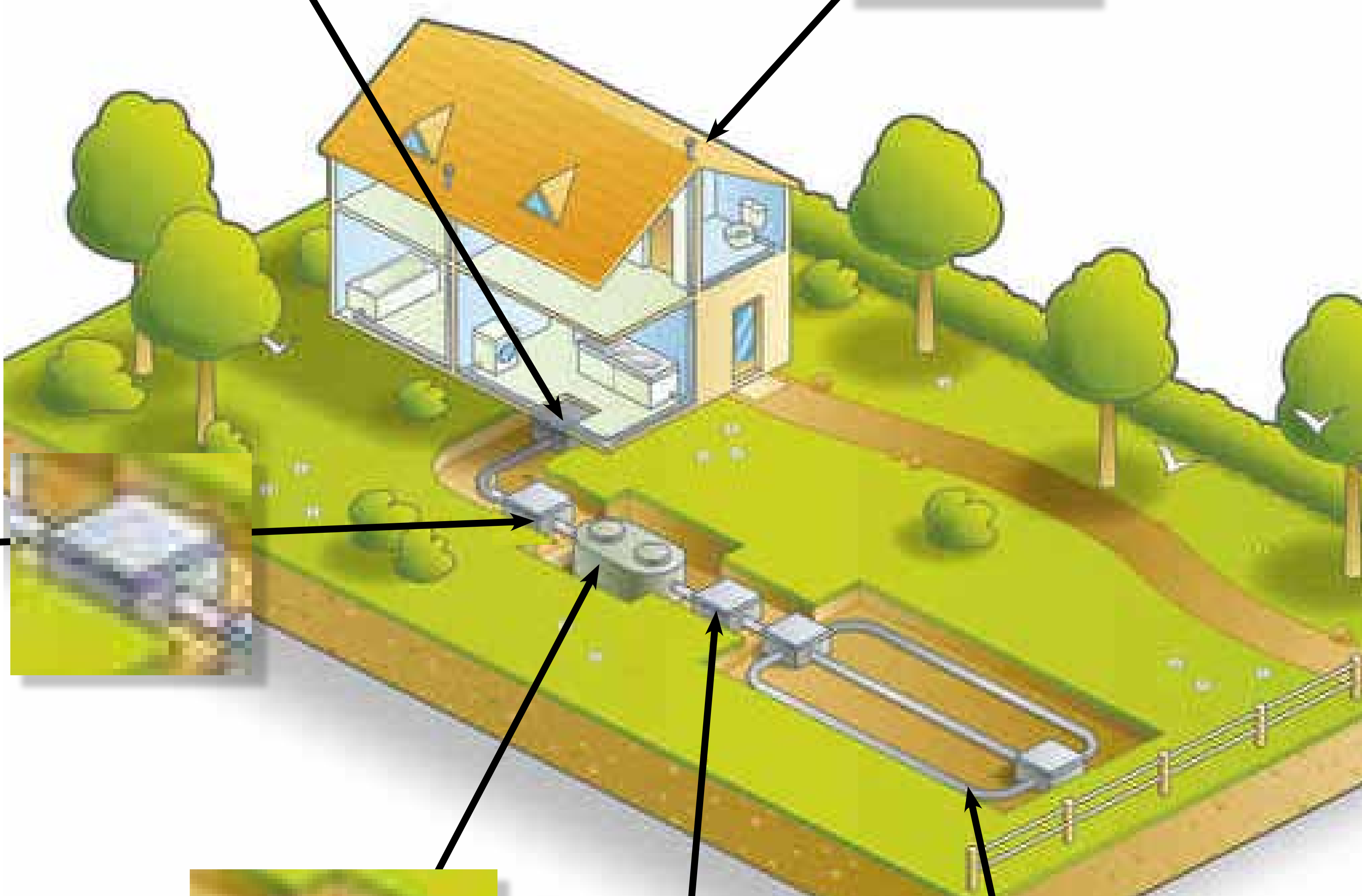
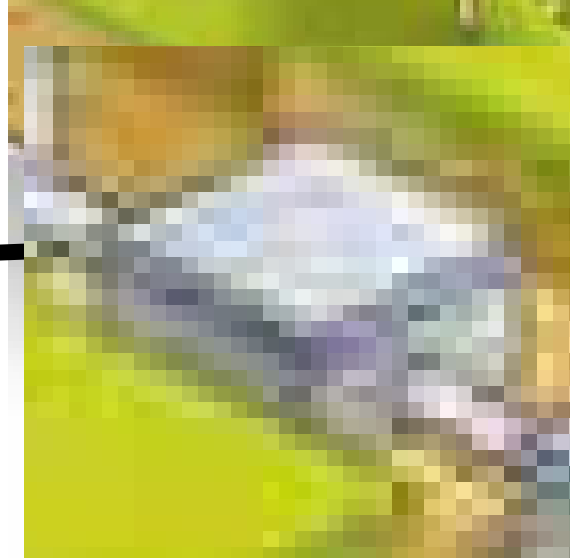
Bac à graisse

(s'il existe)

Retient les graisses et évite le colmatage pour préserver mon installation.

Nettoyer la surface 3 à 4 fois par an, jeter les graisses avec les ordures ménagères.

Réaliser la vidange complète du bac 1 fois par an par un professionnel agréé.



Fosse toutes eaux

Retient les graisses et dégrade biologiquement les matières solides par fermentation.

Vérifier l'état des ouvrages 1 fois par an. Laisser les regards accessibles.

Vidanger la fosse tous les 4 à 6 ans (demander conseil à votre SPANC) par un professionnel agréé. Conserver le certificat de vidange, il sera exigé par le SPANC.



Pré-filtre

Retient les grosses particules solides qui pourraient s'échapper de la fosse pour éviter le colmatage de mon installation.

Vérifier la propreté du matériau filtrant, nettoyer au jet et remplacer si nécessaire, 2 fois par an.



Traitement et évacuation

Épure les eaux prétraitées avant rejet vers le milieu naturel.

Vérifier le bon écoulement dans le regard répartiteur et le nettoyer si nécessaire, tous les ans.

Nettoyer à haute pression les tuyaux d'épandage aussi souvent que nécessaire.

Vérifier l'absence d'eau et de matière dans le regard de bouclage tous les ans.

Pour les systèmes spécifiques se conformer aux préconisations du fabricant.